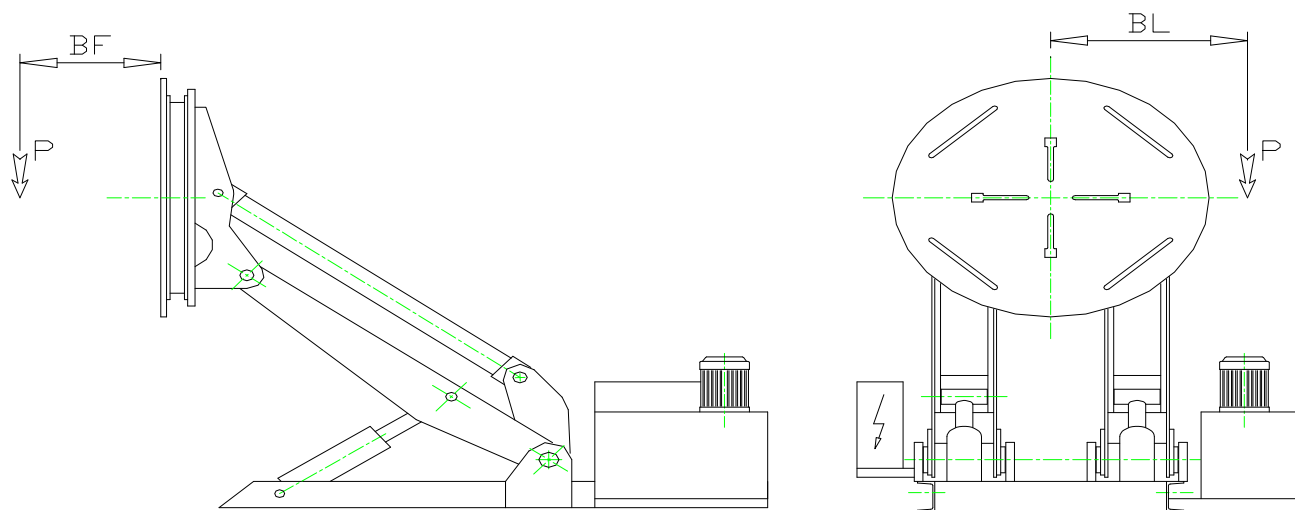


ROTOlifT

IDRAULICO/ELETRICO



CARICHI AMMESSI

RL 1250	P - kg.	1250	1000	800	600	400							
	BF - mm.	400	490	600	790	1160							
	BL - mm.	40	50	60	80	120							
RL 2500	P - kg.	2500	2100	1700	1300	900	500	300					
	BF - mm.	450	530	640	820	1150	2000	3300					
	BL - mm.	80	100	120	160	230	420	670					
RL 4500	P - kg.	4500	3900	3300	2700	2100	1500	1200	900	600	300		
	BF - mm.	480	540	620	740	950	1280	1600	2100	3100	6100		
	BL - mm.	120	140	160	190	240	330	410	540	790	1500		
RL 6500	P - kg.	6500	5700	4900	4100	3300	2500	2100	1700	1300	900	500	
	BF - mm.	500	560	640	750	920	1200	1400	1700	2200	3100	5580	
	BL - mm.	140	160	180	200	240	310	360	440	570	650	750	
RL 8500	P - kg.	8500	7500	6500	5500	4500	3500	3000	2500	2000	1500	1000	
	BF - mm.	500	560	640	750	910	1140	1300	1550	1930	2550	3750	
	BL - mm.	95	110	130	150	190	240	280	340	400	550	820	
RL 11000	P - kg.	11000	9800	8250	7130	5850	4550	3950	3150	2500	1800	1210	900
	BF - mm.	500	550	650	750	900	1150	1300	1550	1950	2600	3700	4900
	BL - mm.	90	110	130	150	200	250	290	350	440	590	840	900

LEGENDA: P=portata massima in kg BF=baricentro frontale - BL=baricentro laterale

Tutti i dati riportati in tabella si riferiscono alla velocità massima della tavola. Le tabelle riportano portata e distanze con carichi centrali. Non è consentito il carico fuori dai limiti riportati in tabella.

Aggiornato il 16/06/2005

Silvia/schede/Rotolift